

DETTAGLI

- Abbottonatura nascosta con automatici
- Taschino sul petto
- 2 spacchetti dietro
- Tessuto Ripstop

TAGLIE

S ÷ 4XL
Slim Fit

COLORE

00 Bianco
000 Nero

TESSUTO

100% poliestere
120 g / m²



Le misure indicate si riferiscono alle taglie **S** per i capi femminili, **L** per i capi maschili. Per i capi a taglia unica le misure indicate sono effettive.

La giacca Aron di Giblor's è il capo perfetto per chef e operatori del settore food alla ricerca di un look moderno e glamour, senza rinunciare alla funzionalità e alla comodità. Frutto di una minuziosa ricerca sui tagli e sull'utilizzo di materiali di alta qualità. Questa giacca è caratterizzata da uno stile eclettico ed elegante. Il collo francese asimmetrico, arricchito da un secondo dettaglio, crea un effetto di grande impatto, mentre i due spalloni conferiscono al capo un'ulteriore nota distintiva. L'abbottonatura a doppio petto nasconde sei automatici e la doppia impuntura a due aghi, valorizza gli spalloni e il collo pronunciato. L'innovativo tessuto è realizzato con filato **Sorona**® dalle performance uniche che conferisce al capo: morbidezza ed elasticità meccanica, ha l'armatura ripstop caratterizzata da una resistenza superiore agli strappi e alle abrasioni. La giacca Aron è sviluppata a manica corta con una pieghetta tipica da camicia e un fit classico Giblor's. Il ricamo del logo "G" è realizzato con un filato polineon di alta qualità. La giacca è caratterizzata da impunture a due aghi e presenta due spacchi classici "tipo giacca" per garantire una maggiore libertà di movimento. In sintesi, la giacca Aron è il capo ideale per chi cerca uno stile ricercato e professionale, senza alcun compromesso sulla funzionalità e la durabilità.

COLORI DISPONIBILI



00 Bianco



000 Nero

TABELLE TAGLIE
E CORRISPONDENZE

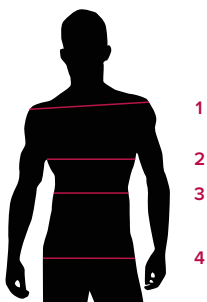


TABELLA ST-G1 SLIM FIT

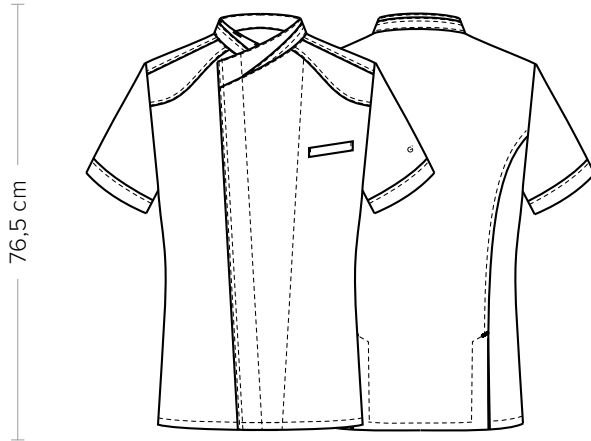
TAGLIA	XS	S	M	L	XL	XXL	3XL	4XL	5XL
1 - SPALLE	44	45	46	47	49	51	53	55	57
2 - TORACE circonferenza	92-96	96-100	100-104	104-111	111-116	116-124	124-132	132-142	142-152
3 - VITA circonferenza	80-84	84-88	88-92	92-99	99-106	106-116	116-126	126-138	138-148
4 - BACINO circonferenza	92-96	97-101	101-105	105-111	111-117	117-125	125-133	133-143	143-153

GUIDA ALLE TAGLIE **1)** Prendere le misure anatomiche (corpo con abbigliamento intimo) senza stringere mantenendo ben teso il metro. **Nota:** nel caso vogliate indossare dei camici già con dell'abbigliamento sotto prendete le misure già abbigliati. **2)** Nel caso tra le misure prese vi fosse una misura a cavallo fra 2 taglie vi consigliamo di prendere quella più grande. **3)** Le misure della tabella sono espresse in centimetri.

ARON

ITEM CODE
24P08G402

Giblor's
italian work/life specialist



DETAILS

- Concealed buttoning with press studs
- Breast pocket
- 2 rear vents
- Ripstop fabric

SIZES

S ÷ 4XL
Slim Fit

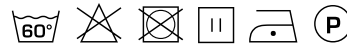
COLOURS

00 White
000 Black

FABRIC

100% polyester
120 g / m²

sorona
AGILE



The measures indicated refer to sizes **S** for women, **L** for men. For one-size-fits-all garments, the measurements indicated are effective.

The Giblor's Aron jacket is the perfect garment for chefs and food professionals looking for a modern and glamorous look, without giving up functionality and comfort. It's the result of careful research on cuts and the use of high-quality materials. This jacket is characterised by an eclectic and elegant style. The asymmetrical French neck, enriched with a second detail, creates an effect of great impact, while the two shoulder pads give the garment an additional distinctive note. The double-breasted buttoning hides six press studs and the double needle stitching draw attention to the shoulders and the evident collar. The innovative fabric is made of **Sorona**® yarn with unique performance that gives the garment: softness and mechanical elasticity, and the ripstop armour gives it superior resistance to tearing and abrasion. The short sleeve has a typical shirt pleat and a classic Giblor's fit. The "G" logo is embroidered with a high-quality polyneon yarn. The jacket is characterized by two-needle stitching and the two classic vents ensure greater freedom of movement. In summary, the Aron jacket is the ideal garment for those looking for a refined and professional style, without any compromise on functionality and durability.

COLORI DISPONIBILI



00 White



000 Black

SIZE TABLES
AND CORRESPONDENCES

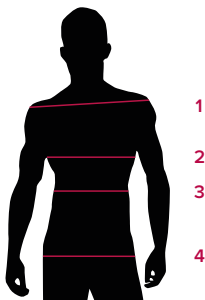


TABLE ST-G1 SLIM FIT

SIZE	XS	S	M	L	XL	XXL	3XL	4XL	5XL
1 - SHOULDERS	44	45	46	47	49	51	53	55	57
2 - CHEST circumference	92-96	96-100	100-104	104-111	111-116	116-124	124-132	132-142	142-152
3 - WAIST circumference	80-84	84-88	88-92	92-99	99-106	106-116	116-126	126-138	138-148
4 - HIPS circumference	92-96	97-101	101-105	105-111	111-117	117-125	125-133	133-143	143-153

SIZE GUIDE **1)** Take the anatomical measurements (body with underwear) without tightening, keeping the measuring tape taut. Note: in case you want to wear of the gowns already with the clothing underneath take the measurements already dressed. **2)** If there is a measure between 2 sizes between the measurements taken, we advise you to take the bigger one. **3)** The measurements in the table are expressed in centimeters.

GIBLORS.COM